

# 子どものための 七夕コンサート

ほし ぞら **ねいろ** あま がわ たび  
星空の音色～天の川の旅～

## 2019年7月6日(土)

第1部 11:00～12:00 (年齢制限なし)

第2部 15:00～16:00 (幼稚園年長以上対象)

### 神戸女学院講堂

(阪急今津線「門戸厄神」駅下車、徒歩15分)

出演：「音楽によるアウトリーチ」履修生

曲目：モーツァルト **〈きらきら星変奏曲〉**  
メンデルスゾーン **〈結婚行進曲〉**  
ムソルグスキー **組曲《展覧会の絵》より抜粋 ほか**

入場料：大人 500円、子ども(19歳以下) 300円

楽器体験も  
あります!

come  
join us!

※メールか往復ハガキでお申し込みください。

#### ●メールでのお申し込み

下記必須事項を明記し、件名を「7月6日コンサート申し込み」として、6月30日(日)までに concertfch@mail.kobe-c.ac.jpまでお申し込みください。受付完了後、申し込み完了メールをお送り致します。尚、携帯電話からお申し込みされる場合は、@mail.kobe-c.ac.jpからのメールが届けるように設定をお願いします。

#### ●往復ハガキでのお申し込み

往信面に下記必須事項、また返信面にお客様の住所・氏名を明記の上、6月23日(日)消印有効で下記住所にお申し込みください。折り返し、入場券引き換えハガキをお送り致します。

#### ※必須事項

1. 参加希望時間
2. お子様の学年と人数
3. 大人の人数
4. 住所
5. 代表者氏名(ふりがな)
6. 電話番号

※大人の方でのお申し込みも可能です。

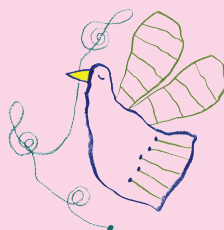
※受付は先着順(定員500名)となりますので、お申し込みはお早め!!

〒662-8505 西宮市岡田山4-1  
神戸女学院大学音楽学部  
アウトリーチ・センター(平日10:00～15:00)

電話:0798-51-8584 FAX:0798-51-8551

E-mail:concertfch@mail.kobe-c.ac.jp

https://www.kobe-c.ac.jp/musicdp/outreach/



※構内には駐車場がありませんので、公共交通機関をご利用ください。なお、タクシー等の乗り入れは西門からのみ可能です。

主催：神戸女学院大学音楽学部  
後援：兵庫県教育委員会阪神教育事務所、  
西宮市教育委員会、西宮市

応募方法

宛先・お問い合わせ