

英語資格を活かせる人におすすめ!

国際学部 グローバル人材育成奨学金制度

入学後に申請

修学支援制度併用可

入学までに取得した英語資格スコアにより 最大111.6万円を給与!

- 英語学科、グローバル・スタディーズ学科における、2027年度入学者が対象。
ただし、「共通テストスカラシップ制度」および「神戸女学院大学特待生制度」との併用はできません。
- 入学後に取得スコアの証明書を提出することにより給与します。

英検® CSEスコア **2142**以上
 GTEC **1070**以上 / IELTS **5.5**以上
 TOEFL iBT **55**以上 /
 TOEIC L&R **560**以上

給与額 **111.6**万円

【4年間実質学費】**392**万円

英検® CSEスコア **1980**以上
 GTEC **1030**以上 / IELTS **5.0**以上
 TOEFL iBT **51**以上 /
 TOEIC L&R **520**以上

給与額 **65.8**万円

【4年間実質学費】**437.8**万円

POINT

合格発表後に取得した
英語資格スコアも有効!

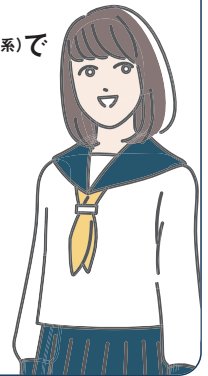
受給後の
実質学費負担額は

京阪神地区の
私立大学(国際・英語系)で
最も低くなる!

※2026年度実績による

【参考】
 私立A大学(京都府)
 文学部英語英米文学科
 4年間学費**450.7**万円

私立B大学(大阪府)
 国際学部国際学科
 4年間学費**454.5**万円



適用と
申請の流れ

入学後の申請となります

- ①本制度の適用を希望する場合、入学前(2027年3月31日(水)まで)に取得した英語資格スコアの証明書(コピー可)を入学後学部事務室へ提出してください。(なお、2027年3月31日(水)時点で有効であることが条件となります。)
- ②提出書類審査の結果、条件を満たす者について、1年次前半に111.6万円または65.8万円を給与します。

海外留学や語学研修に挑戦する人におすすめ!

国際学部 留学サポート制度

入学後に申請

修学支援制度併用可

海外留学・研修に参加する国際学部生に最大50万円を給与!

- 本学が指定する海外留学・研修参加者が対象
- 成績要件なし(留学参加に必要な成績や語学力の条件あり)
- 原則1名につき1回。ただし、先に海外フィールドワークまたは語学研修で受給し、次に留学する場合は差額分を給与

交換留学制度を利用する
派遣留学

給与額 **50**万円

留学先を自由に選べる
認定留学

給与額 **50**万円

集中して英語力を鍛える
中期留学

給与額 **50**万円

春・夏休みを有効活用する
語学研修

給与額 **10**万円

現地で体感しながら学ぶ
海外フィールドワーク

給与額 **10**万円

適用と
申請の流れ

入学後の申請となります

- ①本制度の適用を希望する場合、申請書を学部事務室に提出してください。
- ②提出書類審査の結果、条件を満たす者について、50万円または10万円を給与します。

対象学科

英語

グローバル・スタディーズ

※入試制度問わず適用

2027年度

神戸女学院大学

主な入学試験




入試名称 (特記なき場合は全学部全学科対象・併願制)	試験日
総合型選抜(前期日程) 【専願制】	10月10日(土)
公募制推薦入学試験(A日程・B日程)	(A日程)11月6日(金) (B日程)11月7日(土)
クローバー入学試験 (同窓生・在学生子女姉妹等対象) 【専願制】 【併願制】	11月6日(金) ※音楽学部11月6日(金)~7日(土)
学校推薦型選抜(指定校制等) 【専願制】	11月28日(土)
総合型選抜(後期日程) 【専願制】 総合文化学科/ 【併願制】 心理学科、生命環境学科	12月5日(土)
公募制推薦入学試験(S日程)	12月5日(土)
大学入学共通テストを利用する入学試験	スカラシップ5科目型 2・3科目型
	大学入学共通テスト 2027年1月16日(土)~17日(日)
一般選抜(前期A日程(2科目型・3科目型)、B日程)	(A日程)2027年1月28日(木) (B日程)2027年1月29日(金)
一般選抜(前期C日程)	2027年2月16日(火)
一般選抜(後期日程)	2027年3月9日(火)

※詳細は入学試験要項でご確認ください

神戸女学院大学は、文系・理系・音楽が学べる総合大学です

学部	学科	学びの分野	学科の概要	めざす進路
国際学部	英語学科	◆言語学 ◆英米文学・文化 ◆通訳・翻訳 ◆英語科教育法 ◆コミュニケーション	国際理解の精神のもと「英語で」学び「英語で」挑戦する「本物の英語教育」で英語の4技能を鍛えます。複数の専門分野を通して異なる文化や現代社会の諸問題に触れ、人々と共に柔軟に問題解決する力を養います。	英語科教員/グローバル企業/ホテル/航空/公務員/企業 ほか
	グローバル・スタディーズ学科	◆国際関係・経済 ◆SDGs ◆難民研究 ◆ジェンダー ◆国際文化理解	現代社会の諸問題を「英語で」学び、冷静に判断する力、「グローバル市民」として対話力、仲間と共に国際社会を創造する力。これらを通じ多様な背景を持つ人々と協働し世界で活躍できる人材の輩出をめざします。	国際機関/グローバル企業/ホテル/航空等/公務員/大学院進学 ほか
文学部	総合文化学科	◆宗教学 ◆美学 ◆哲学 ◆社会福祉学 ◆教育学 ◆政治学 ◆社会学 ◆経済学 ◆メディア ◆法学 ◆歴史学 ◆日本語学 ◆日本文学 ◆欧米文化・文学 ◆公共政策学	「人間」「文化」「社会」の3つの視点から文系分野を幅広く学ぶことを通じ、複数視点で問題を考える力を養います。1年生からゼミスタイルで学ぶことで読解力・思考力・表現力・コミュニケーション力を伸ばせるほか、教室内での講義とあわせ、実際に現地・現場に向かい学ぶことを重視しており、行動力や実行力を養います。	国語・社会科教員/メディア・マスコミ/製造業/金融/保険/精神保健福祉士/公務員 ほか
音楽学部	音楽学科 音楽表現専攻	◆ピアノ ◆オルガン ◆チェンバロ ◆ハープ ◆弦楽器 ◆管楽器 ◆打楽器 ◆声楽 ◆作曲 ◆オーケストラ	鍵盤楽器、管楽器、弦楽器、打楽器、声楽、ミュージック・クリエイションについて、より深く、質の高いレッスンで専門実技を追求し、演奏・歌唱・創作など音楽表現に関わるプロフェッショナルを育てます。	演奏者・伴奏者/オーケストラ奏者/歌手・ミュージカル俳優/作編曲家/音楽指導者/一般企業 ほか
	音楽学科 音楽キャリアデザイン専攻	◆音楽教育 ◆音楽ビジネス ◆生涯教育	インターンシップや、企業・地域と連携しイベントや企画を立案、実施するPBL(課題解決型学習)を通じ、柔軟な思考力・判断力・表現力を身に付け、音楽を社会で活かす力を養います。あわせて、第一線の教員による実技個人レッスンもおこないます。	音楽科教員/ホール・劇場等/音楽関連企業/放送業界/公務員/大学院進学 ほか
心理学部	心理学科	◆臨床心理学 ◆行動科学 ◆精神保健・福祉	心の働きに関する専門的な調査・研究、心の援助の技法を学び、人と社会の架け橋となる能力を修得します。専門資格取得に強みがあり、国家資格の公認心理師合格率は100%(2026年3月卒業生)を誇ります。	ホテル/サービス業/航空/医療/福祉/公認心理師/スクールカウンセラー/公務員 ほか
生命環境学部	生命環境学科	◆環境科学 ◆生態学 ◆生命科学 ◆情報科学 ◆建築 ◆食品科学 ◆サイエンスコミュニケーション ◆データサイエンス	「環境科学」「生命科学」「情報科学」「サイエンスコミュニケーション」の4つの専門分野を横断し、フィールドワークや実験・実習を中心とした授業を通じ知識・理解を深めるとともに、データを分析する力、考えをまとめ発信する力を習得します。理科教員資格や二級・木造建築士(受験資格)が取得可能です。	製薬・食品関係企業/情報通信業/エコビジネス関係/理科教員/建築士/公務員 ほか



推せる大学

SINCE 1875

KOBE COLLEGE

WAS FOUNDED

神戸女学院大学

OPEN CAMPUS

神戸女学院大学
オープンキャンパス
2026

2027
3.22
MON

5.17
SUN


6.14
SUN

7.25
SAT


7.26
SUN

9.13
SUN

12.13
SUN



詳細はこちら

 神戸女学院大学

〒662-8505 兵庫県西宮市岡田山4番1号

各制度の詳細は決定次第

神戸女学院大学『受験生応援サイト』でお知らせします

【TEL】0798-51-8543 お問合せ先(入学センター・広報室)

【MAIL】e-exam@mail.kobe-c.ac.jp

2026年5月発行

※記載内容に変更が生じることがあります

神戸女学院大学 受験生応援サイト

<https://www.kobe-c.ac.jp/admissions/>

