

2027年度入学者対象

あなたの
学びをサポート

給与型奨学金

早わかりガイド



NEW 学力試験に自信があるなら

神戸女学院大学特待生制度

対象

- 英語
- グローバル
- 総合文化
- 音楽
- 心理
- 生命環境

最大4年間の
授業料相当額を **給与**

NEW 総合型選抜、指定校制も対象

総合文化学科開設 50 周年記念
総文 50th チャレンジ特別奨学金

対象

- 総合文化
- 総合型選抜(前期日程)(後期日程)
- 学校推薦型選抜(指定校制)
- 一般選抜(前期A日程(3科目型))

50万円×2年給与

国公立大学と併願するなら

神戸女学院 150 周年記念
共通テストスカラシップ制度

対象

- 英語
- グローバル
- 総合文化
- 音楽キャリア
- 心理
- 生命環境

最大4年間の
授業料などが **半額**

英語資格を活かすなら

国際学部
グローバル人材育成奨学金制度

対象

- 英語
- グローバル

最大 **111.6**万円給与

NEW 教職(中学・高校)をめざすなら

共通テストスカラシップ
教職応援制度

対象

- 英語(中高英語)
- 総合文化(中学社会、高校地理歴史・公民)
- 音楽(中高音楽)
- 生命環境(中高理科)

20万円給与

海外留学・研修に参加するなら

国際学部
留学サポート制度

対象

- 英語
- グローバル

最大 **50**万円給与

遠方出身で、入寮を希望するなら

神戸女学院大学 150 周年記念
学生寮入寮優遇制度

対象

- 英語
- グローバル
- 総合文化
- 音楽
- 心理
- 生命環境

入寮費+
最大4年間の寮費が **無料**

NEW 学力試験に自信がある人におすすめ!

神戸女学院大学特待生制度

合格発表時に通知

修学支援制度併用可

- 対象学科
- 英語
 - グローバル・スタディーズ
 - 総合文化
 - 音楽※2
 - 心理
 - 生命環境

対象入試において、成績上位で合格し入学すると最大4年間の授業料相当額を給与!

POINT

他入試で合格していても特待生制度に再チャレンジできる!
(専願制の入試を除く)

対象入試

公募制推薦入学試験(A日程)

一般選抜(前期A日程(3科目型))<C日程> ※1

制度内容および条件

特待生S

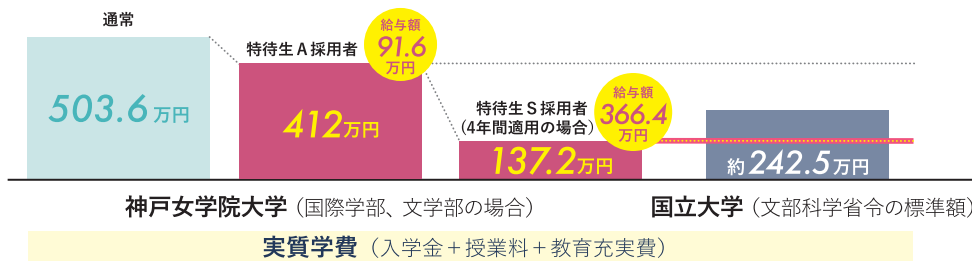
公募制推薦入学試験(A日程)および一般選抜(前期C日程)において得点率90%以上、一般選抜(前期A日程(3科目型))において得点率85%以上を獲得した者に4年間の授業料相当額を給与。※3-4

特待生A

公募制推薦入学試験(A日程)および一般選抜(前期C日程)において得点率80%以上、一般選抜(前期A日程(3科目型))において得点率75%以上を獲得した者に1年間の授業料相当額を給与。※3

- ※1.音楽学部は公募制推薦入学試験(A・B日程)および一般選抜(前期A日程)が対象です。
- ※2.音楽学部の音楽表現専攻は主専攻実技、音楽キャリアデザイン専攻は小論文で優秀な成績を収めた者が対象です。
- ※3.適用上限人数あり。また、得点状況により適用条件を変更する場合があります。
- ※4.在学中の成績等により、給与を停止することがあります。

4年間の実質学費イメージ



NEW 総合型選抜、指定校制も対象!

総合文化学科
開設50周年記念

総文50thチャレンジ特別奨学金

- 対象学科
- 総合文化

【チャレンジ①】入学後に申請

【チャレンジ②】合格発表時に通知

修学支援制度併用可

チャレンジ①

共通テストの基準得点率クリアで1・2年次それぞれ50万円を給与!

対象入試

総合型選抜(前期日程)<後期日程>

学校推薦型選抜(指定校制・特別指定校制)

制度内容および条件

対象入試の合格後、大学入学共通テストを3科目以上受験(受験科目は問わない)し、高得点3科目の合計が150点、または1科目が70点以上のいずれかをクリアすることで適用。※1

- ※1.200点満点の科目は100点満点に換算、2科目合算科目は2科目で1科目とみなします。
- (重要)本制度の適用を希望する場合は、共通テスト出願時に「成績閲覧を希望する」にチェックし、2027年4月1日以降に共通テストマイページにログインのうえ、「成績閲覧ページを印刷したもの」と「共通テスト受験票」を学部事務室に提出してください。大学側で成績請求は行いません。

チャレンジ②

「国語」+「世界史/日本史/数学」を上位成績で合格し入学すると1・2年次それぞれ50万円を給与!

対象入試

一般選抜(前期A日程(3科目型))

制度内容および条件

対象入試合格者のうち、「国語」+「世界史/日本史/数学」の成績が上位の者に対して適用。ただし、「神戸女学院大学特待生制度」との併用は不可。



英語資格を活かせる人におすすめ!

国際学部 グローバル人材育成奨学金制度

入学後に申請

修学支援制度併用可

入学までに取得した英語資格スコアにより
最大111.6万円を給与!

- 英語学科、グローバル・スタディーズ学科における、2027年度入学者が対象。
ただし、「共通テストスカラシップ制度」および「神戸女学院大学特待生制度」との併用はできません。
- 入学後に取得スコアの証明書を提出することにより給与します。

英検® CSEスコア **2142**以上
 GTEC **1070**以上 / IELTS **5.5**以上
 TOEFL IBT **55**以上 / TOEIC L&R **560**以上

給与額 **111.6**万円

【4年間実質学費】**392**万円

英検® CSEスコア **1980**以上
 GTEC **1030**以上 / IELTS **5.0**以上
 TOEFL IBT **51**以上 / TOEIC L&R **520**以上

給与額 **65.8**万円

【4年間実質学費】**437.8**万円

対象学科

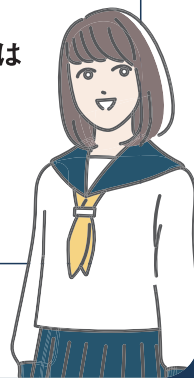
英語

グローバル・スタディーズ

POINT

合格発表後に取得した
英語資格スコアも有効!

受給後の
実質学費負担額は
京阪神地区の
私立大学(国際・英語系)で
最も低くなる!



海外留学や語学研修に挑戦する人におすすめ!

国際学部 留学サポート制度

入学後に申請

修学支援制度併用可

海外留学・研修に参加する国際学部生に
最大50万円を給与!

- 本学が指定する海外留学・研修参加者が対象
- 成績要件なし(留学参加に必要な成績や語学力の条件あり)
- 原則1名につき1回。ただし、先に海外フィールドワークまたは語学研修で受給し、次に留学する場合は差額分を給与

交換留学制度を利用する
派遣留学

給与額 **50**万円

留学先を自由に選べる
認定留学

給与額 **50**万円

集中して英語力を鍛える
中期留学

給与額 **50**万円

春・夏休みを有効活用する
語学研修

給与額 **10**万円

現地で体感しながら学ぶ
海外フィールドワーク

給与額 **10**万円

対象学科

英語

グローバル・スタディーズ

※入試制度問わず適用

遠方出身で、入寮を希望する人におすすめ!

神戸女学院大学150周年記念 学生寮入寮優遇制度

出願時に申請

修学支援制度併用可

対象学科

英語

グローバル・スタディーズ

総合文化

音楽

心理

生命環境

成績基準を満たす入寮希望者の入寮費+最大4年間の寮費が無料に!

対象入試

学校推薦型選抜(指定校制・特別指定校制・音楽推薦)

※1

制度内容
および条件

- 高校における成績条件等を満たし、通学に2時間以上を要する入寮者について、入寮費(10万円)および2年間の寮費(月額4.5万円)を減免。
- 3年次以降も成績条件※2を満たすことで最大4年間適用。

※1.指定校の有無および高等学校における成績基準は在籍校にご確認ください

※2.2年次および3年次修了時の通算GPA3.0以上または各学科上位40%に入ることによって翌年度も適用されます



メアリー・アンド・
グレイス・ストウ学生寮



国公立大学等との併願を考える人におすすめ!

神戸女学院大学
150周年記念

共通テストスカラシップ制度

合格者全員が対象

修学支援制度併用可

対象学科 / 専攻

英語

グローバル・スタディーズ

総合文化

音楽/音楽キャリアデザイン

心理

生命環境

共通テスト5科目の基準得点率を満たした入学者全員の
授業料・教育充実費が最大4年間半額に!

対象入試

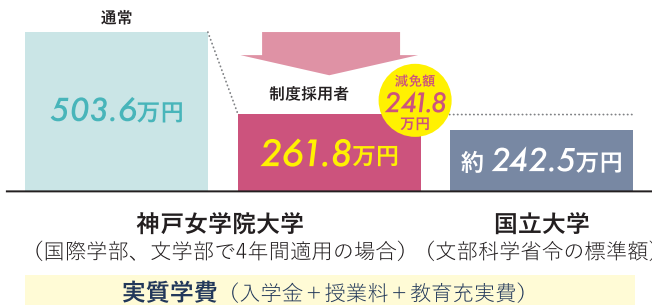
共通テスト利用入試(スカラシップ5科目型)

制度内容
および条件

- 指定5科目において、得点率55%(生命環境学部は52%)(予定)を満たした入学者が対象※1
- 授業料と教育充実費の半額相当分を2年間減免。3年次以降も成績条件※2を満たすことで最大4年間適用
- 入学金、前期授業料納付期限は、国公立大学結果判明後の2027年3月25日(木)

※1.最終的な適用得点率は2027年1月22日(金)(予定)に本学「受験生応援サイト」で発表しますので、発表後の出願をおすすめします。
 ※2.GPA(Grade Point Average)3.0以上、または各学科における成績上位40%に入ること。

4年間の
納付金の例



POINT

4年間の適用で学費負担額が
国立大学とほぼ同額に!

自己採点後に出願OK!

国公立大学(後期日程)の
結果判明後に入学手続きできる!



NEW 教職(中学・高校)をめざす人におすすめ!

神戸女学院大学150周年記念

教職応援制度

共通テストスカラシップ制度適用者が対象

修学支援制度併用可

対象学科(教職課程)

英語(中高英語)

総合文化(中学社会、高校地理歴史・公民)

音楽(中高音楽)

生命環境(中高理科)

共通テスト利用入試(スカラシップ5科目型)で
入学し、教職をめざす方に
4年次後期に20万円を給与!

対象入試

共通テスト利用入試(スカラシップ5科目型)

制度内容
および条件

共通テスト利用入試(スカラシップ5科目型)で入学し、4年次まで継続して適用、かつ教職課程を履修している学生に対し、4年次後期において給与。

※教員採用試験の受験有無は問いません。

POINT

教職をめざす方
全員が対象となる
奨学金制度!



神戸女学院大学

〒662-8505 兵庫県西宮市岡田山4番1号

【TEL】0798-51-8543 お問合せ先(入学センター・広報室)

【MAIL】e-exam@mail.kobe-c.ac.jp

2026年3月発行

※記載内容に変更が生じる場合があります

各制度の詳細は決定次第

神戸女学院大学「受験生応援サイト」でお知らせします

神戸女学院大学 受験生応援サイト

<https://www.kobe-c.ac.jp/admissions/>

